



Sabato 7 novembre 2015

## CENA DI FINE STAGIONE & TOUR LAGO DI VIVERONE

*Gita in collaborazione con gli amici della sezione CAI Chivasso amanti della bici da strada*

**Responsabili di gita:** **Bivanti Valter** (3497719152); **Marchetti Sergio** (3383334565); **Gamba Roberto** (bici strada; cell. 3406741516)

**Difficoltà:** MC/MC

**Dislivello:** 400 m

**Sviluppo:** Km 32

**Quota di partecipazione mtb e bici da strada:** **SOCI 2 €** - minorenni gratis

**NON SOCI** (iscrizione tassativa entro il venerdì precedente) **13 €** - minorenni **8 €**

**Ritrovo:** ore **9,30** a Cavaglià, parcheggio caserma carabinieri, via Ivrea 1. **Partenza:** ore **10**

**Itinerario mtb:** Percorso ai piedi dell'anfiteatro morenico di Ivrea, mosso da saliscendi. Percorso tra boschi, castagni, prati, mais, vigneti e storia del territorio. Partendo da Cavaglià, parcheggio davanti alla caserma dei Carabinieri, percorreremo la via dei vini torinesi, la via francigena, passeremo accanto alla residenza castello di Giovanni Di Bricherasio vicerè del regno di Sardegna, la pieve di S Antonio ostello di pellegrini sulla via tra Ivrea e Vercelli, Azeglio patria di Massimo d'Azeglio, Piverone, il Gesiun resti di una pieve campestre dell' 11° secolo, Viverone ed il placido lungo lago ricco di avifauna acquatica, la strada della polveriera per tornare tra boschi a Cavaglià. Da più punti vista panoramica sul lago di Viverone, la Serra d'Ivrea e le alture circostanti.

**Itinerario bici strada:** Panoramico itinerario attraverso l'Anfiteatro Morenico d'Ivrea su percorso ondulato ma mai impegnativo, con salita alla Serra d'Ivrea. Si attraverserà la morena frontale, si percorreranno le pianure e le valli intramoreniche, si salirà al Castello di Masino (bellissimo punto panoramico) e si scalerà la più bella morena laterale del Mondo, La Serra d'Ivrea (6.5km, pendenza media 4/5%). Si toccheranno i paesi di Alice Castello, Borgo d'Ale, Cossano, Masino, Caravino, Settimo Rottaro, Azeglio, Palazzo, Bollengo, loc. Broglina, Magnano, Zimone, Piverone, Viverone. I primi chilometri e gli ultimi chilometri si percorreranno assieme al gruppo in Mtb (sempre su asfalto).  
Sviluppo: 65 km circa; dislivello: 1.000 m circa

**NOTE per mtb:** bici in ordine, sempre e comunque! Pranzo al sacco presso il lungo lago. Rientro previsto per le ore 15.

**Cena:** ore **20** presso trattoria "MELIN" a Foglizzo, Via UMBERTO I, 22. Massimo 50 posti.

**Costo cena:** **25,00 €**. Nel menù sono compresi dolce, acqua, vino della casa e caffè.

Il **lago di Viverone** (lagh ëd Vivron in piemontese) è il terzo lago più grande della regione Piemonte in Italia, situato nell'estrema parte orientale del Canavese.

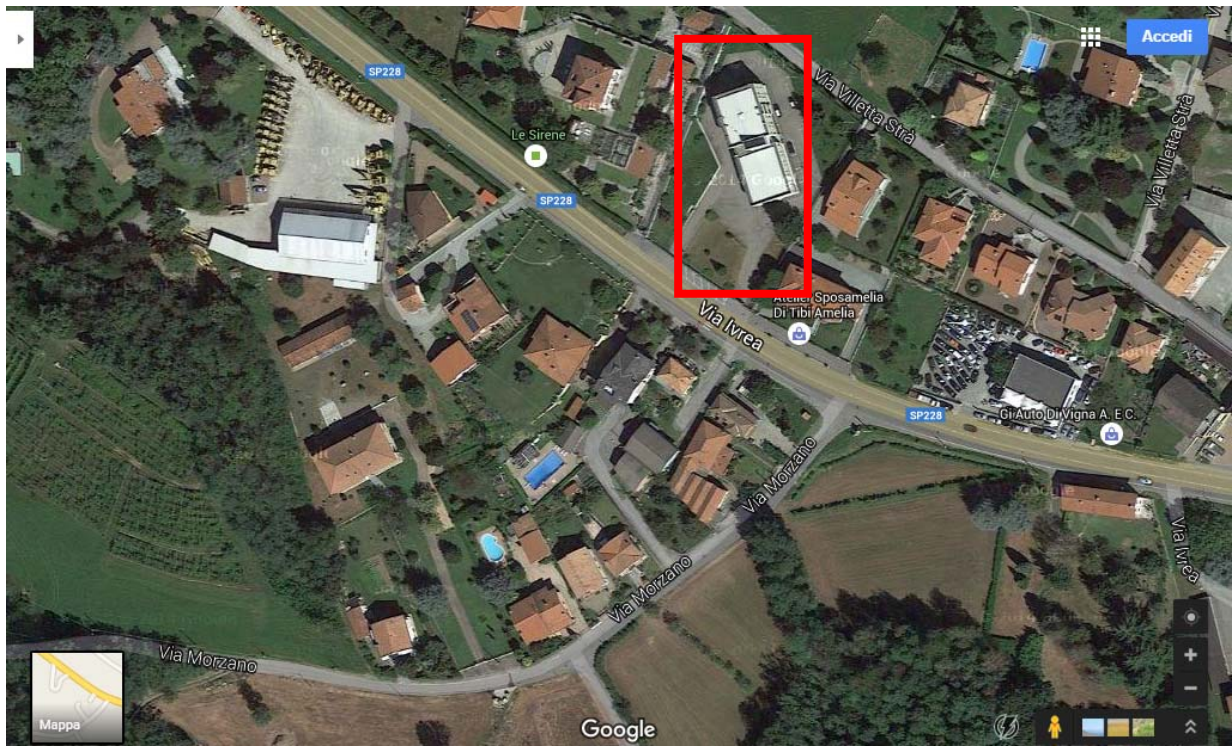
È un lago di origine glaciale, formatosi durante l'era quaternaria (così come i tanti laghi a ridosso delle Alpi), provvisto di immissari ed emissari sotterranei.

Oltre che importante risorsa ittica e turistica, il lago di Viverone è un importante sito archeologico di reperti preistorici dell'Età del Bronzo.

Nel 2005 è stato riconosciuto sito di interesse comunitario.

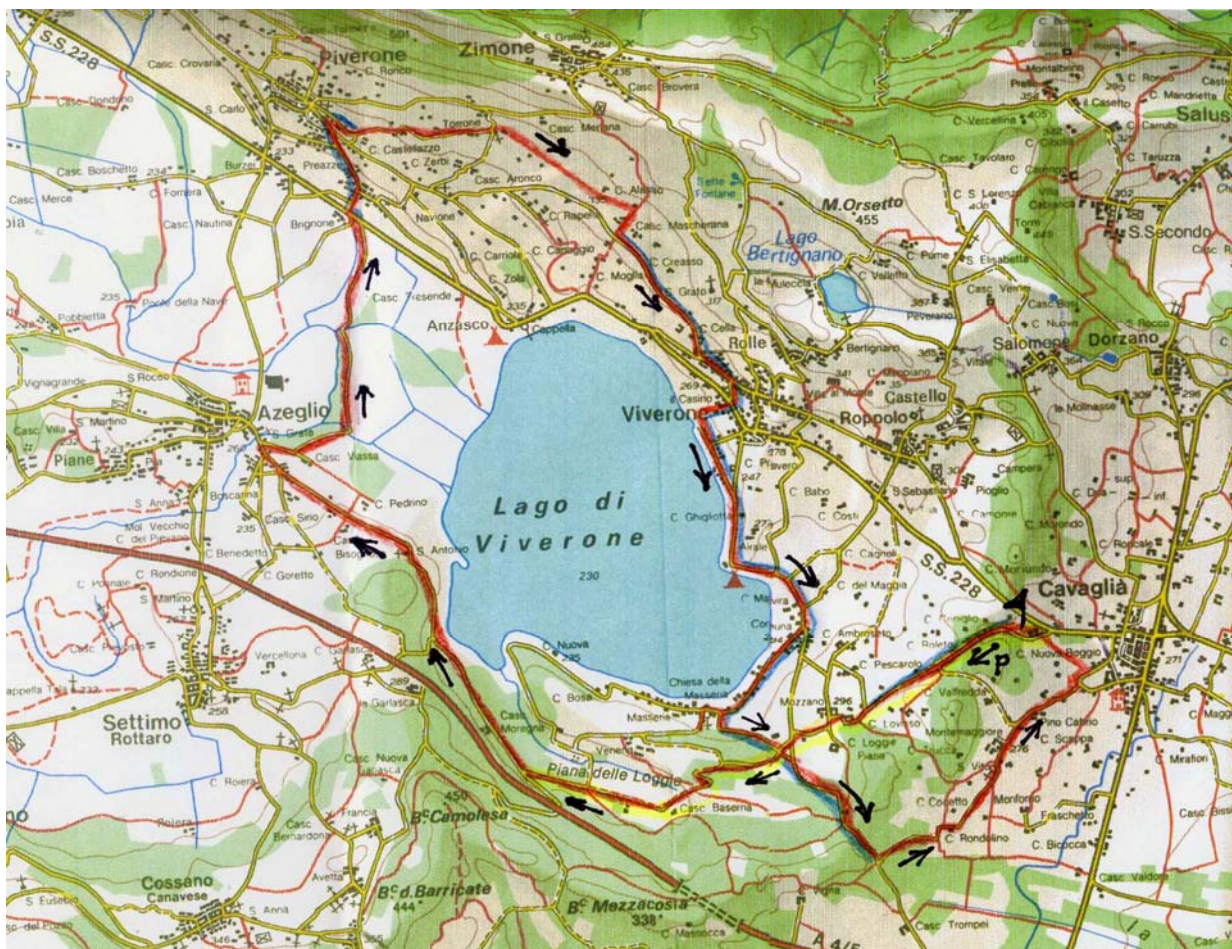
**È OBBLIGATORIO L'USO DEL CASCO**

Informazioni ed iscrizioni entro **mercoledì 4 novembre** presso: [mtb@caichivasso.it](mailto:mtb@caichivasso.it)



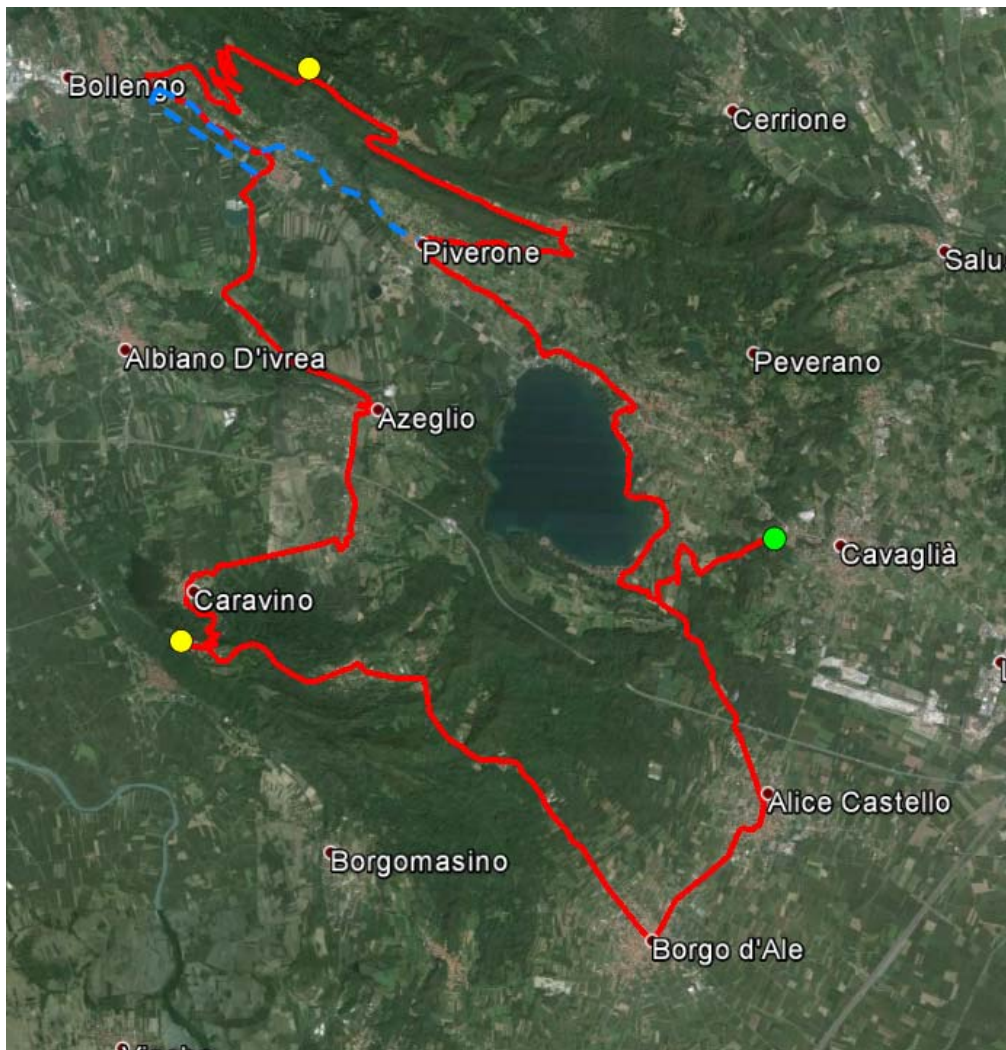
**Ritrovo:** parcheggio caserma carabinieri, via Ivrea 1, Cavaglià. I posti auto sono limitati ed in alternativa è possibile parcheggiare lungo via Morzano.

### Itinerario mtb



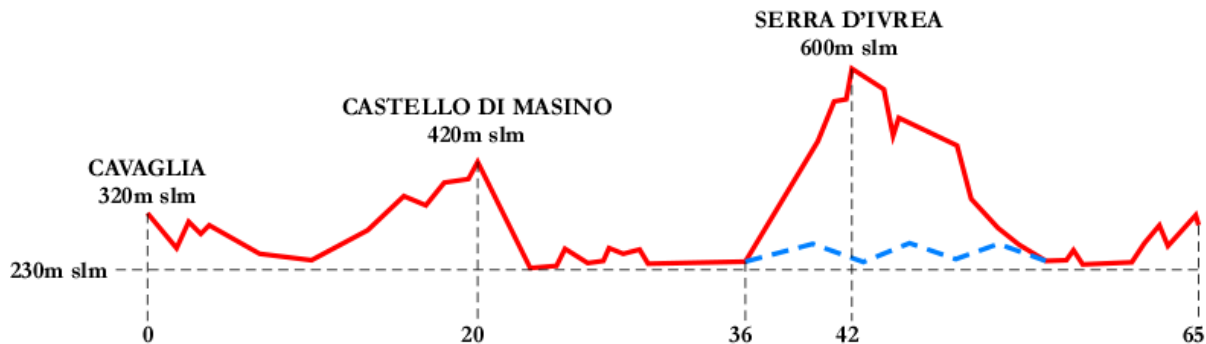
In rosso il tracciato sterrato, in blu/rosso asfalto di tipo residuo, consumato, su strade strette e prive di traffico

## Itinerario bici strada



Totale: 65 km circa; dislivello: 1000 m circa

### Altimetria



### REGOLAMENTO:

- Lo scopo delle gite è quello di trascorrere una giornata in compagnia, nel massimo della sicurezza e nel pieno rispetto per l'ambiente: ogni decisione, azione e reazione da parte dei Capigita, così come di ciascun partecipante, deve sempre rapportarsi a tale considerazione.
- Le escursioni non sono gare e qualunque forma di agonismo, anche amichevole, è vietata.
- Le decisioni dei Capigita devono essere scrupolosamente rispettate, sia prima che durante l'escursione. Sono assolutamente da escludere le iniziative personali: chi si discosta dal gruppo di propria iniziativa o non segue le indicazioni dei responsabili se ne assume la piena responsabilità.
- I Capigita, qualora le condizioni atmosferiche, del percorso e delle condizioni fisico/tecniche dei partecipanti non siano favorevoli potranno variare la località e il percorso in programma o annullare l'escursione.
- Tutti i partecipanti, senza distinzione alcuna, sono obbligati a prestare soccorso e comunque a collaborare in caso di necessità.
- Nel caso di percorrenza di strade aperte al traffico veicolare, tutti i partecipanti devono attenersi alle disposizioni del vigente Codice della Strada.
- I Capigita si configurano come persone volontarie che agiscono gratuitamente e il cui accompagnamento costituisce prestazione di mera cortesia.

**1922 - CAI SEZIONE DI CHIVASSO – 2015**

Via del Castello, 8 - 10034 Chivasso (TO) – Tel. 011.910.20.48 – [www.caichivasso.it](http://www.caichivasso.it) - [info@caichivasso.it](mailto:info@caichivasso.it)